

## TYP R

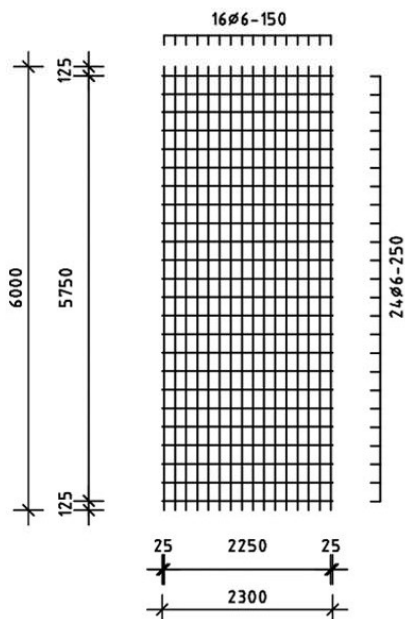
Materialeigenschaften nach DIN, Komo und Benor

Benennung: B 500 A, B 500 B

Duktilität: normalduktil und hochduktil

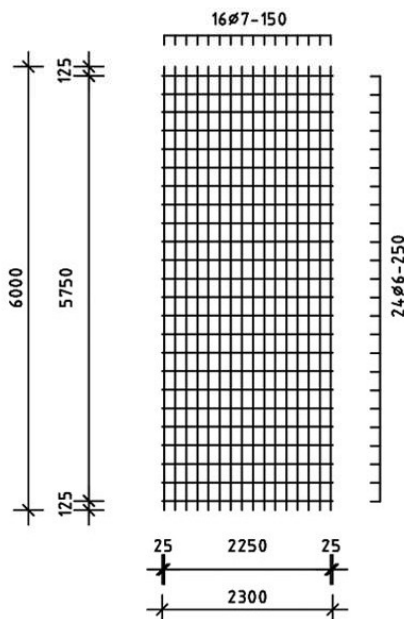
### R-188-A/B

Mattengewicht: 33,6 kg  
(2,43 kg pro m<sup>2</sup>)



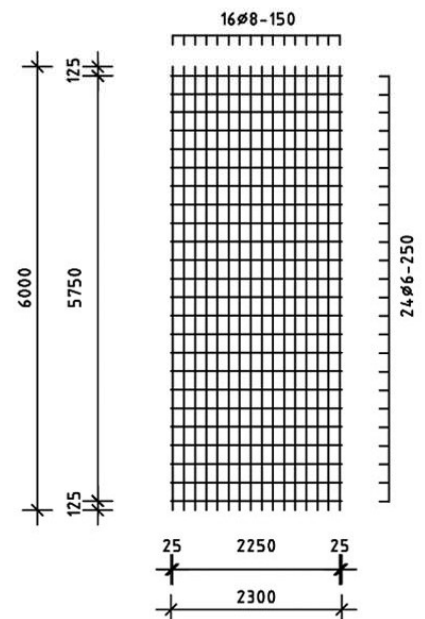
### R-257-A/B

Mattengewicht: 41,2 kg  
(2,99 kg pro m<sup>2</sup>)



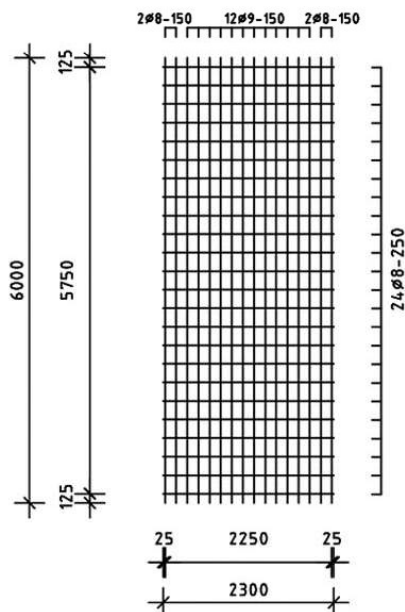
### R-335-A/B

Mattengewicht: 50,2 kg  
(3,64 kg pro m<sup>2</sup>)



### R-424-A/B

Mattengewicht: 67,2 kg  
(4,87 kg pro m<sup>2</sup>)



### R-524-A/B

Mattengewicht: 75,7 kg  
(5,49 kg pro m<sup>2</sup>)

